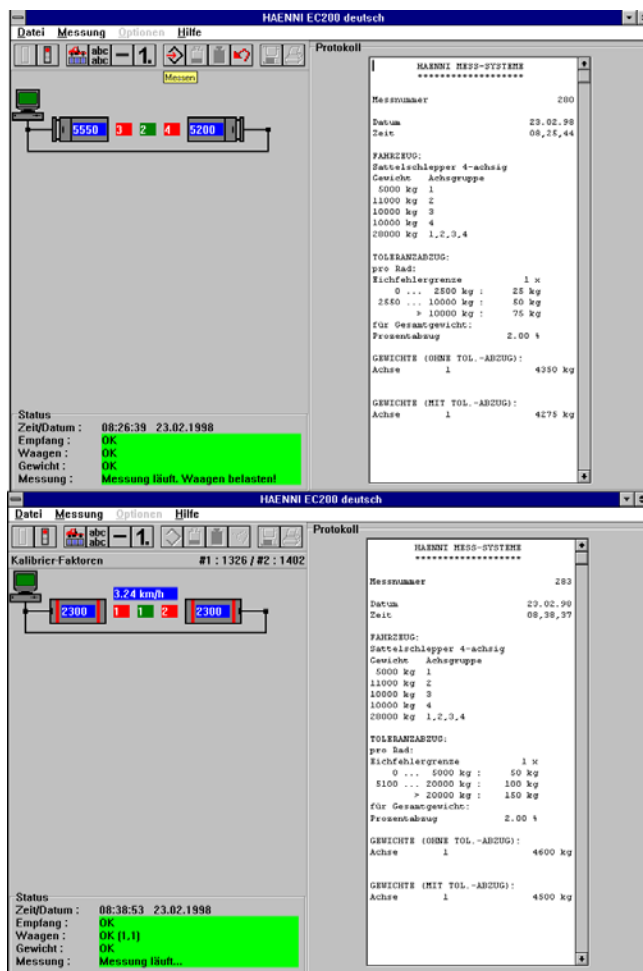


EC 200 kiértékelő program WINDOWS™-hoz

Alkalmazás	A WL 1xx kerékterhelés mérlegek kiértékelő programja kerékterhelés méréshez, valamint a tengelyterhelések, részösszegek és az össz súly kiszámításához tehergépkocsik és repülők számára.
Bemenet	1...12 statikus WL 103 kerékterhelés mérleg, vagy 1...127 WL 104, vagy 2 dinamikus WL 110 kerékterhelés érzékelő
Nullázás	Automatikus ellenőrzés méréskezdétkor, nullázó gomb.
Mérés	Kézi vagy automatikus statikus vagy dinamikus.
Túlterhelés számítás	Szerkeszthető határértékek korlátlan számú járműtípusnál.
Tára- és nettósúly	Egy bevitt tárasúlyhoz vagy egy szabadon választott korábbi méréshez képest kerül kiszámításra a nettósúly.
Mentés és nyomtatás	Gombnyomásra mentésre és kinyomtatásra kerülnek a mérési eredmények.
Tárolási forma	Bináris formátum, konvertálási funkcióval további táblázatos feldolgozási lehetőséghez.
Nyomtatási formátum	A Setup-ban választható különböző formátumokban. 20 szerkeszthető szövegsor, szabadon választható elrendezés 10 további bevihető sor az egyes méréseknél.
Nagykijelző	A mért súlyérték egy opcionális külön nagy kijelzőn is megjeleníthető.
Riasztás- és lámpavezérlés	Egy opcionális vezérlődoboz segítségével vezérelhetünk két relét. Az első kapcsolhat a túlsúlynál, a második pedig a mérés végeztével, hogy a várakozó járműveket szétválaszthassuk.
Adat import ill. export	RS 232 vagy USB DDE adatcsere lehetőség más Windows programokkal.
Áramellátás	WL 103 saját beépített akkumulátorokkal vagy külső áramforrás. WL 104 és jelátalakítók külső áramellátással. WL 110 szenzorok és jelátalakító USB, vagy egér, vagy tasztatúra portról.
Tartozékok	Lásd W9.100 jelű anyag
Választék	

Megrendelés pld.:	EC 200 / 9 9 9 . 3 9 1 / 00Y		
Op. rendszer	WINDOWS 32 bit	9 9 9	
Nyelv	konfigurálható	3 9 1	
Méréstartomány	Automatikus mérés határ választás		00Y



Szállítási terjedelem

1 CD ROM. A Kezelési utasítás az On Line Segítségbe van integrálva, kinyomtatható.
Telepítési útmutató a CD csomagolásában.

Rendszerkövetelmények

Pentium 133 MHz vagy jobb a javasolt.

Felépítés és működés

Az EC 200 egy WINDOWS™ program járműsúlyok fogadására, melyet statikus, vagy dinamikus kerékterhelés mérleggel mértek meg. A mérlegeket a számítógéppel speciális kábelek és összekötődobozok kapcsolják össze. A kommunikáció a mérlegekkel RS 232 soros porton, vagy USB porton keresztül történik. Az EC 200 menüjén keresztül tudjuk a méréslefoyást vezérelni. Minden méréshez beírhatunk egyedi szövegeket, de azok elő is hívhatók. Túlsúlyt is számíthatunk, ha a megfelelő járművet a járműkatalógusból kiválasztottuk. A rakomány súly meghatározásához levonhatjuk az üres súlyt manuálisan, vagy automatikusan előállítható két mérés különbségéből. Megfelelő körülmények között lehetséges az automatikus mérés is. Ha szükséges, az EC 200 vezérelhet fényjelzőt, vagy sorompót, egy korrekt méréslefoyást biztosítva. Ezen kívül egy nagykijelzőn a kiválasztott súlyérték is megjeleníthető. A rendszer működtetése ösztönös. Továbbiakban tartalmaz a program On Line segítséget is és könnyen érthető utasításokat, hibaüzeneteket.

EC 200 kiértékelő program WINDOWS™-hoz

Főbb jellemzők

Alkalmazás	Keréksúly mérlegek kiértékelő programja tehergépjárművek és repülőkerékterhelés mérésére, tengelysúlyok, részösszegek és összsúly számítására.
Felhasználói interfész	WINDOWS, tasztatúra és egér.
Nyelv	Magyar, német, angol, francia, spanyol, észt, cseh, holland, lengyel, továbbiak előkészületben.
Adat be- és kimenet	RS 232 vagy USB, igény szerint.
Üzem módok	WL 103, WL 104 statikus: az egész jármű egy lépésben, vagy lépésenként történő mérése tetszőleges számú mérleggel, mérés összehasonlítás terheletlen járművel. Egyoldalas mérés. Félautomata mérés az EC 200-al vezérelt távkijelzővel és közlekedési lámpával. WL 104 dinamikus: lépésenkénti mérés tetszőleges számú mérleggel. WL 110: lépésenkénti mérés 2 szenzorral. Automatikus mérés az EC 200 által vezérelt közlekedési lámpával.
Nullázás	WL 103, WL 104 statikus: automatikus ellenőrzés és esetleg manuális nullázás a mérés kezdetekor, nullatánállítással. WL 104 dinamikus, WL 110: automatikus nullatánállítással.
Mérés	WL 103, WL 104 statikus: kézi vagy automatikus, terhelt mérlegnél és stabil kijelzésnél. Eljárások hibás mérés ellen: a kijelzés stabilitásának vizsgálata, azonos tengely többszöri mérésének elkerülése. Az utolsó mérés ismétlésének lehetősége (visszalépés funkció), ha a Setup-ban aktiválva lett. WL 104 dinamikus, WL 110: automatikus: kezdés és befejezés gombnyomásra vagy automatikus kezdés és befejezés a Setup-ban megadott idő letelte után.
Tára- és nettósúly	Korábbi mérési eredmények alapján, vagy a tárasúly megadásával a program kiszámolja a nettósúlyt.
Jármű adatok	Tetszőleges számú járműtípus szerkeszthető. Tengely-, tengelycsoport és össztömeg határértékek. Közbenső értékek helyzete. Járműtípus kiválasztási lehetőség a mérés előtt és után, ha azt a Setup-ban aktiváljuk. Automatikus járműfajta leválogatás a mért tengelyszám alapján.
Tűréslevonás	Hitelesítési hibahatár levonása egyszerűen, de sokféle egyéb lehetőség a mérleg osztásának megfelelően és/vagy százalékos, ill. fixérték levonás a Setup-ban szerkeszthető módon.
Szövegbevitel	20 szövegsor szabadon szerkeszthető és elhelyezhető szövegbevitel. Ez a szöveg minden nyomtatásnál megjelenik. Ezen kívül rendelkezésre áll egy szövegmező max. 10 sorig. Ebbe a mezőbe előre is be lehet szerkeszteni szöveget, melyet minden mérésnél kiegészíthető, vagy felülírható.
Mentés	Automatikus mentés, ha ez az opció be van állítva. Tárolás nem módosítható formátumban. Konvertálási funkció szöveg formátumba, hogy az adatok pl. egy táblázatkezelő programban tovább feldolgozhatók legyenek.
Fájljelölés	ÉÉHHNN[sorszám].MSG.
Adatméret	Választható maximális adatméret a mérési eredmények számára (360KB/1.2MB/1.44MB). Az adatméret elérésekor az adatfájl név sorszáma egyet továbbbugrik.
Jegyzőkönyvnyomtatás	Különböző előre szerkesztett jegyzőkönyvformátum választható a Setup-ban. Az egyik szalagos nyomtatóhoz készült. Egyéni formátumok is előszerkeszthetők. A korábbi mérések bármikor kinyomtathatók, ha a Mentés opció be lett állítva.
Menük	Adatok, Mérések, Opciók, Segítség.
Jóváhagyás	A törvényileg releváns szoftverrészek (S56 WL 104-hez, S57 WL 103-hoz) egy külön modulban vannak, amit az EC 200 kiértékelő szoftver használ. Ez tartalmazza a főkijelzőt a WL 104-hez (S56), a mellékijelzőt a WL 103-hoz (S57) és a hitelesíthető adattárolót, ami a mérési eredményeket 90 napig tárolja. Az állandó tároláshoz egy Backup állítható elő. A törvényileg releváns szoftver saját segítő rendszerrel rendelkezik. Minden jóváhagyáshoz kapcsolódó paramétert jelszóval védhetünk le.
Ketzelési utasítás	A programba egy on-line Segítség menüt lett integrálva.

EC 200 kiértékelő program WINDOWS™-hoz

Jegyzőkönyvminta

HAENNI Instruments AG *****	
Sorszám	284
Dátum	23.02.98
Idő	11,03,55
JÁRMŰ: Nyergesvontató 4tengelyes	
Súly	Tengelycsoport
5000 kg	1
11000 kg	2
10000 kg	3
10000 kg	4
28000 kg	1,2,3,4
TŰRÉSLEVONÁS: Kerekenként:	
Hitelesítési hibahatár	1 x
0 ... 2500 kg :	25 kg
2550 ... 10000 kg :	50 kg
> 10000 kg :	75 kg
Össztömegre:	
Százalékos levonás	2.00 %
SÚLYOK (TŰRÉSLEVONÁS NÉLKÜL):	
Tengely	1 4350 kg
Tengely	2 10750 kg
Tengely	3 10950 kg
Tengely	4 11850 kg
Össztömeg	37900 kg
SÚLYOK (TŰRÉSLEVONÁSSAL):	
Tengely	1 4300 kg
Tengely	2 10650 kg
Tengely	3 10850 kg
Tengely	4 11750 kg
Össztömeg	36799 kg
TŰLSÚLYOK:	
SÚLYOK (TŰRÉSLEVONÁS NÉLKÜL):	
Tengely(n)	3 850 kg
Tengely(n)	4 1750 kg
Tengely(n)	1,2,3,4 8799 kg

Tengely	1	4350 kg
Tengely	2	10750 kg
Tengely	3	10950 kg
Tengely	4	11850 kg

Össztömeg 37900 kg

LEVONÁSOK:

3*Tartály 20.0 kg 60 kg

Össztömeg
levonásokkal 37840 kg

SÚLYOK (TŰRÉSLEVONÁS NÉLKÜL):

Tengely	1	4350 kg
Tengely	2	10750 kg
Tengely	3	10950 kg
Tengely	4	11850 kg

Össztömeg 37900 kg

NETTÓTÖMEG:

első mérés 12500 kg

23 / 20.01.98 / 10,32,12

BE 123456

Jelenlegi mérés 37900 kg

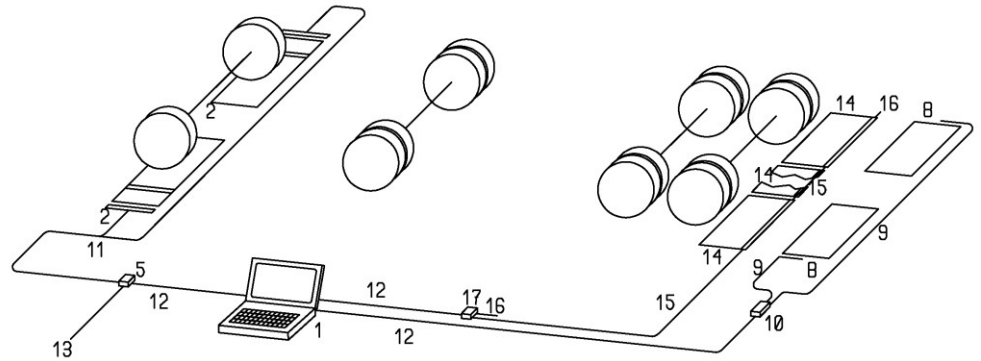
Nettó tömeg 25400 kg

- 1) Fejlec. 20 szabadon szerkeszthető és elhelyezhető szövegsor.
- 2) Folyamatos sorszámozása a mérésnek. A Setup-ban aktiválható.
- 3) A számítógép belső órájának dátuma és ideje.
- 4) Szabadon programozható határérték kombinációk. A cím szabadon szerkeszthető. A mérés alatt a határértékek a túlsúlyok kiszámításához előhívhatók.
- 5) A Setup-ban kiválasztható tűréslevonások. Csak az aktivált levonásfajták jelennek meg a jegyzőkönyvben (egyszeres vagy többszörös hitelesítési hibahatárok, %-os levonás, fixérték levonás).
- 6) Tűréslevonás nélküli súlyok. A megnevezés szabadon szerkeszthető. A Setup-ban kiválaszthatom, hogy a kerék-, és/vagy a tengelysúlyok legyenek kinyomtatva. Az össztömeg mindig kinyomtatásra kerül.
- 7) Csak akkor kerül nyomtatásra, ha a Setup-ban egy tűréslevonás aktiválásra került. A megnevezés szabadon szerkeszthető.
- 8) Túlsúlykijelzés aszerint történik, amilyen értékekkel lett a tűréslevonás aktiválva. A megnevezés szabadon szerkeszthető.
- 9) Ha levonásokat adtunk meg, akkor ez megjelenik az össztömeg után.
- 10) A nettósúly a jelenlegi mérés és egy korábbi mérés súlykülönbsége. Egy korábbi mérés össztömegét egy jelszóval megjelölve tudjuk egy táblázatos formába elmenteni, és a nettósúly számításához ismét előhívni.

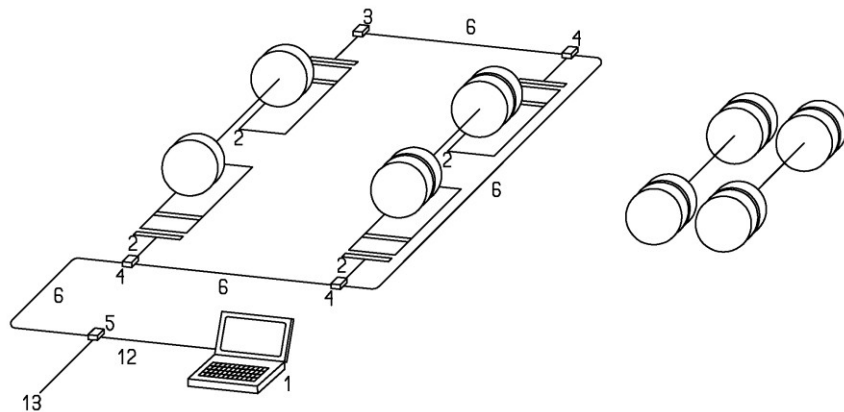
EC 200 kiértékelő program WINDOWS™-hoz

Alkalmazási példák

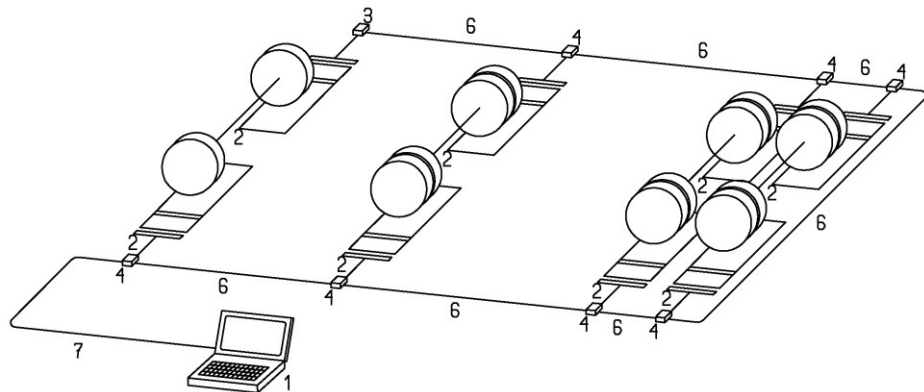
1. Két kerékterhelés mérleggel lehet a jármű tengelysúlyát egyesével megmérni.
Baloldalt: WL 103 (statikus) mérés
Jobboldalt: WL 104 (statikus vagy dinamikus), akár több mint 2 mérleggel is, ill. WL 110 (dinamikus) mérés.
Mérőrendszerként egy számítógép vagy egy közös, két egy időben futó EC 200 programmal.



2. Több kerékterhelés mérleggel történő mérés tengelycsoportnál.



3. A jármű összes tengelyének egyidejű mérése több kerékterhelés mérleggel. Maximum 6 tengelyt tudunk egyidejűleg megmérni.



- 1: PC EC 200 programmal
- 2: WL 103 statikus kerékterhelés mérleg
- 3: Type 0 csatlakozódoboz
- 4: Type 1 csatlakozódoboz
- 5: Type 2 csatlakozódoboz 12V tápellátáshoz
- 6: Összekötőkábel 5m vagy 10m
- 7: RS 232 v. USB csatlakozókábel, 5m PC-hez
- 8: WL 110 dinamikus kerékterhelés mérleg
- 9: Összekötőkábel 5m vagy 10m 10: Jelátalakító
- 11: Y-összekötőkábel 2 mérleghez
- 12: RS 232 v. USB csatlakozókábel, 2m v. 5m PC-hez
- 13: Tápegység, vagy 12V-os csatlakozókábel
- 14: WL 104 statikus-dinamikus kerékterhelés mérleg (2 vagy több egység)
- 15: Összekötőkábel 5m vagy 10m
- 16: Véglezáró
- 17: Jelátalakító

Megjegyzések:

- A csatlakozókábel (7) helyett, lehet egy összekötőkábelt (6) és egy csatlakozókábelt (12) a PC-hez használni, abban az esetben, ha az 5 m túl kevés hosszúnak bizonyul és a maximális ellenálló képességre törekszünk.
- Alkalmazás 1: Az Y-összekötőkábel helyett (11) lehet egy-egy Type 0 (3) és Type 1 (4) csatlakozódobozt és két összekötőkábelt (6) is használni.